



# DOORBELL

Attachement ...for safety instructions **2**

		<p><b>WWW.ELRO.EU</b>                  Roos Electronics bv,                  Postbus 117, 5126 ZJ Gilze, Holland                  WWW.ELRO.NL.COM - WWW.ELRO.BE.COM                  Roos Electronics GmbH, Amberg-Germany                  WWW.ROOSELECTRONICS.DE                  EDEN, Yvelines, France - WWW.EDEN.FR                  C H Byron Corporation, Bromsgrove, U.K.                  WWW.CHBYRON.COM</p>		

**B 400/0000780/43**  
**E**  
**B**  
**A**  
**T**

Batterij vrijgesteld van milieuregule. Inleveren bij een Bevatingszamepunt. Pile exonérées d'écolax. A retourner à un point de collecte Bebat

**DB215**

**DECLARATION OF CONFORMITY**

Company **ROOS ELECTRONICS**  
 Address City **Broekakkerweg 15, 5126 BD PO Box115, 5126 ZJ GILZE**  
 Country **The Netherlands**

Declares that the product:  
 Description **Wirefree doorchime kit with picture frame (transmitter + receiver)**  
 Product number **DB215**  
 Trade mark **ELRO**

Is herewith confirmed to comply with the requirements set in the Council Directive on the Approximation of the Member States relating to: Electro Magnetic Compatibility Directive (89/336/EEC) R&TTE Directive (1999/5/EEC) LVD Directive (73/23/EEC)

Assessment of compliance of the product with the requirements relating to EMC was based on the following standards: EN 301 489-1 : v.1.4.1 & EN 301 489-3 : v.1.4.1 (2002-8) The requirements relating to Electrical Safety was based on the following standards:EN 60065 The requirements relating RF was based on the following standard: EN 300 220-1 :v.1.3.1 & EN300 220-3:v.1.1.1 2000-09)

**DECLARATION DE CONFORMITE**

Société **ROOS ELECTRONICS**  
 Adresse/Ville **Broekakkerweg 15, 5126 BD of Boite postale 115, 5126 ZJ GILZE**  
 Pays **Pays-Bas**

Déclarons que le produit :  
 Description **Kit pour carillon sans fils avec cadre photo**  
 Référence produit **DB215**  
 Marque de commercialisation **ELRO**  
 Est certifié conforme aux exigences définies dans la Directive du Conseil d'approximation des Etats Membres suivante :  
 Compatibilité Electro magnétique (89/336/EEC) Directive R&TTE (1999/5/EEC) LVD Directive (73/23/EEC)

L'évaluation de conformité du produit par rapport aux exigences de Compatibilité Electro Magnétique a été effectuée sur la base des normes suivantes :EN 301 489-1 : v.1.4.1 & EN 301 489-3 : v.1.4.1 (2002-8)

Les exigences Electriques sureté ont été vérifiées par rapport a la norme suivante EN 60065 Les exigences radio ont été vérifiées par rapport à la norme suivante : EN 300 220-1 :v.1.3.1 & EN300 220-3:v.1.1.1 2000-09)

**KONFORMITÄTSEKLRUNG**

Firma **ROOS ELECTRONICS**  
 Adresse **Broekakkerweg 15, 5126 BD of Postbus 115, 5126 ZJ GILZE**  
 Land **Niederlande**

Erklärung des Produktes:  
 Artikelbeschreibung **Kabelloses Türklingel-Set mit Bilderrahmen**  
 Artikel-Nr.: **DB215**  
 Markenname: **ELRO**

Hiermit bestätigen wir, um die Anforderungen aus den Richtlinien des Rates über die Annäherung der Mitgliedsstaaten zu befolgen, die Anerkennung folgender Richtlinien:

Elektromagnetische Verträglichkeit (EMC) (89/336/EEC) R&TTE-Anforderung (1999/5/EEC) Niederspannungsrichtlinie (LVD)(73/23.EEC)

Die Bewertung des Produktes bezüglich der Anforderung bezüglich EMC basiert auf den folgenden Standards: EN 301 489-1 : v.1.4.1 & EN 301 489-3 : v.1.4.1 (2002-8)

Die Anforderungen bezüglich Elektrisch Sicherheit basiert auf den folgenden Standards: EN 60065 Die Anforderungen bezüglich RF basiert auf den folgenden Standards: EN 300 220-1 :v.1.3.1 & EN300 220-3:v.1.1.1 2000-09)

**433MHz. - DB215**

**R&TTE APPROVED** **CE 0681**

A	✓	IRL	✓	UK	✓	M	✓
B	✓	I	✓	BG	✓	N	✓
DK	✓	L	✓	CZ	✓	SK	✓
FIN	✓	NL	✓	EST	✓	SLO	✓
F	✓	P	✓	H	✓	CH	✓
D	✓	E	✓	IS	✓	PL	✓
GR	✓	S	✓	LV	✓	RO	✓
LT	✓						

**ROOS ELECTRONICS B.V.**  
 Postbus 117 - 5126 ZJ Gilze  
 Broekakkerweg 15 - 5126 BD Gilze  
 Tel: 0161-455983 - Fax: 0161-450001

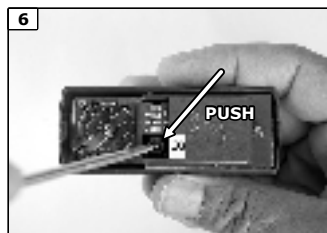
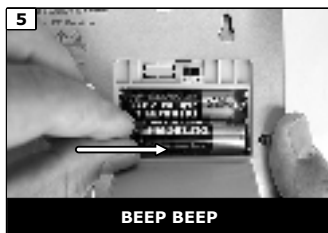
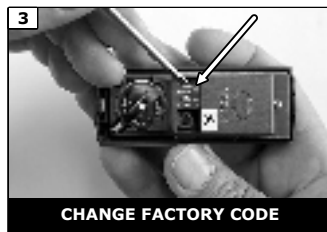
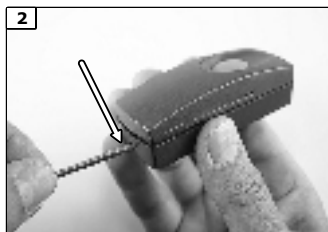
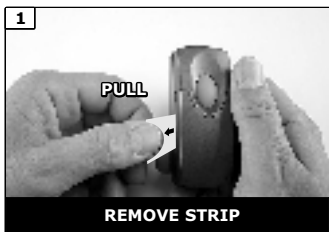
Authorized representative: **Mr. Ad Netten**  
 Date :**01-12-2004**



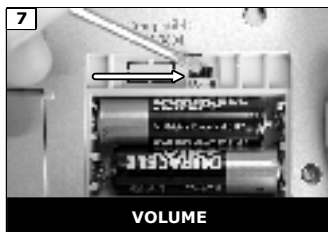
# DOORBELL

Attachement ...for safety instructions

# 2



**6a** **Melody selector**  
**PUSH**  
 1. Westminster Chime  
 2. Ding-Dong Repeat  
 3. Telephone Ring  
 4. Circus Theme  
 5. Banjo on my knee  
 6. Twinkle - Twinkle  
 7. It's a small world  
 8. Dog Barking



**CHANGE BATTERY PUSHER**

**CR2032 / 3V LITHIUM (+ upside)**

**AFTER CHANGING BATTERY PUSHER REPEAT 5**

**TIME/YEAR/DATE 16:33u -2009 - 04/24**

PUSH	PUSH	
MODE	UP/DOWN =	12/24Hr
1X SET	UP/DOWN = Hour	16:00
1X SET	UP/DOWN = Minutes	16:33
1X SET	UP-DOWN = Year	2009
1X SET	UP-DOWN = Month	04 / 1
1X SET	UP-DOWN = Date	04 / 24

4X MODE = RETURN TO TIME

**ALARM SETTING 20:25u - SOUND 5**

PUSH	PUSH	
ALARM		
1X SET	UP/DOWN = Hour	20:00
1X SET	UP/DOWN = Minutes	20:25
1X SET	ALARM SOUND	5
1X SET	3X MODE	TIME/DATE
ALARM	5X SET	= ALARM OFF

2X MODE = RETURN TO TIME

**REMINDER 09:30 - 2009 - 04/24**

PUSH	PUSH	
ALARM	MODE	
1X SET	UP/DOWN = Hour	09:00
1X SET	UP/DOWN = Minutes	09:30
1X SET	UP-DOWN = Year	2009
1X SET	UP-DOWN = Month	04 / 1
1X SET	UP-DOWN = Date	04 / 24

2X MODE = RETURN TO TIME

**TIMER**

PUSH	PUSH	
ALARM	2X MODE	
1X SET	UP/DOWN = Hour	01:00
1X SET	UP/DOWN = Minutes	01:30

1X SET COUNTDOWN STARTS

**THERMOMETER**

24.7°C PUSH SET = 76.4°F